

Regulador de intensidad triac de CA (2,4 G + pulsador)

N.º de modelo: TRI-C1

Características

- Control por aplicación de teléfono inteligente (se necesita comprar una puerta de enlace de 2,4 GHz)
- Control remoto inalámbrico RF de 2,4 G
- Función de atenuación por pulsación
- Tecnología de corte de fase de borde posterior
- Atenuación continua de 0 a 100 % y sin parpadeos
- Función de ajuste de brillo mínimo
- Interruptor de detección de temperatura incorporado, protección contra sobrecarga/sobrecalentamiento
- Función de transmisión automática, distancia de control ilimitada
- El conector de tornillo es confiable y fácil de instalar
- La carcasa de PC antiincendios es más segura



Parámetros

Nombre: Regulador de intensidad triac de CA	Clasificación IP:	IP20
N.º de modelo: TRI-C1	Temperatura de trabajo:	-10~40 C
Voltaje de entrada: 100-240V~ 50/60Hz	EMC Standard (EMC):	ETSI EN 301 489-1 V2.2.3(2019-11) ETSI EN 301 489-3 V2.3.2 (2023-01)
Salida: 100-240V~		
Corriente de salida: Máximo 1,36 A	Safety Standard (LVD):	EN 61347-2-11: 2001+A1: 2019 EN 61347-1: 2015+A1:2021 EN 62493: 2015+A1:2022
Potencia de salida: 150W @110V; 300W @220V		
Protocolo: 2.4GHz RF	Radio Equipment (RED):	ETSI EN 300 440 V2.2.1 (2018-07)
Distancia de control: 2.4G: 30M	Proceso de dar un título:	CE, EMC, LVD, RED

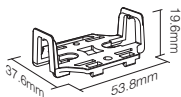
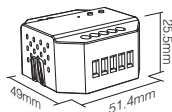


Diagrama de conexión

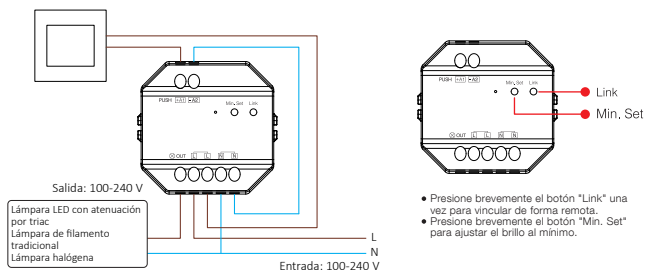
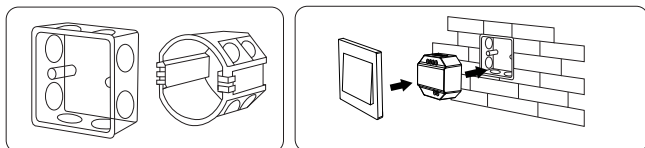


Diagrama de instalación

Soporte para la siguiente caja de conexiones vertical



Interruptor PUSH La profundidad de la caja de conexiones es superior a 50 mm.

Atenuación PUSH

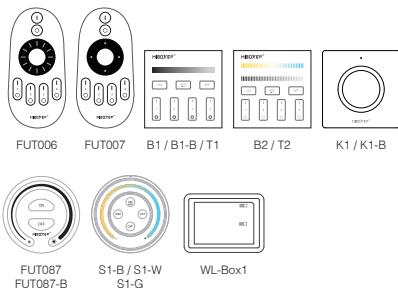
Pulsación corta del interruptor PUSH:

Encender/apagar la luz

Pulsación prolongada del interruptor PUSH:

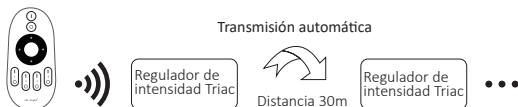
- Brillo de atenuación continua.
- Mantenga presionado y suelte el dedo, luego repita la presión prolongada para aumentar o disminuir el brillo
- Mantenga presionado el interruptor durante 20 segundos hasta que todas las luces tengan el mismo brillo con un nivel del 100 % si se han conectado varios atenuadores con el mismo interruptor de retorno automático. La cantidad de atenuadores que se conectan con el mismo interruptor de retorno automático no puede ser superior a 25 piezas, el cable de conexión del interruptor de retorno automático no puede ser superior a 20 m.

Compatible con estos controles remotos RF de 2,4 G (se compran por separado)



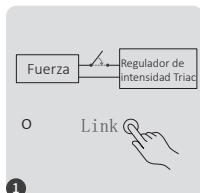
Transmisión automática (señal remota RF de 2,4 G)

El controlador puede transmitir señales remotas a otro controlador automáticamente mientras la distancia entre las luces sea de 30 m, la distancia del control remoto es ilimitada. (Atención: todos los controladores deben estar vinculados con el mismo control remoto)



Instrucciones de control remoto RF 2.4G

Instrucciones de código de enlace



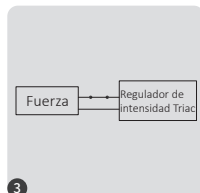
1

Apague durante 10 segundos y encienda nuevamente o presione brevemente "Enlace" una vez



2

Presione brevemente el botón "I" 3 veces en 3 segundos.



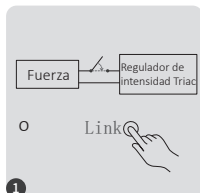
3

Las luces parpadean 3 veces lentamente significa que la vinculación se realizó correctamente. significa que la vinculación se realizó correctamente.



La vinculación falló si la luz no parpadea lentamente. Siga los pasos anteriores nuevamente. (Nota: Las luces que se vincularon no se pueden vincular nuevamente)

Instrucciones para desvincular código



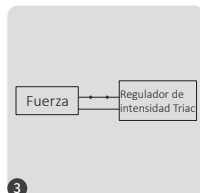
1

Apague durante 10 segundos y encienda nuevamente o presione brevemente "Enlace" una vez



2

Presione brevemente el botón "I" 5 veces en 3 segundos.



3

Las luces parpadean 10 veces Las luces parpadean 10 veces rápidamente significa que la desvinculación se realizó correctamente. rápidamente, lo que significa que la desvinculación se realizó correctamente.



La desvinculación falló si la luz no parpadea rápidamente. Siga los pasos anteriores nuevamente. (Nota: las luces no se vincularon y no es necesario desvincularlas)

Atención

1. Desconecte la fuente de alimentación antes de la instalación.
2. Asegúrese de que el voltaje de entrada sea el mismo que el requerido por el dispositivo.
3. No desmonte el dispositivo si no es experto, de lo contrario, lo dañará.
4. No utilice la luz en un lugar con un área de metal de amplio alcance o cerca de ondas electromagnéticas fuertes, de lo contrario, la distancia remota se verá seriamente afectada.



Made in China