

Controlador 5 en 1 (Matter a través de WiFi + 2,4 GHz)

Número de modelo.: SM5

Característica

- Certificado Matter Over Wifi, protocolo estándar Matter, compatible con múltiples plataformas
- Amplia compatibilidad, funciona con productos de diferentes marcas que cumplen con el ecosistema Matter
- Configuración sencilla, fácil emparejamiento mediante código QR
- Control por voz, compatible con Siri, Google Assistant y Alexa
- Permite configurar escenas preestablecidas y seleccionar escenas según las diferentes necesidades de iluminación
- Admite hasta 12 mandos a distancia (alcance de 30 m)
- 18 modos dinámicos integrados, como salto y desvanecimiento (control solo mediante mando a distancia)
- Transmisión automática: transmite la señal a otro dispositivo automáticamente, ampliando el alcance ilimitadamente
- Sincronización automática: los dispositivos con el mismo modo dinámico se sincronizan automáticamente
- Compatible con el modo No molestar (DND), ideal para ahorrar energía en zonas con cortes de luz
- Compatible con múltiples plataformas como Apple HomeKit, Amazon Alexa, Google Home, SmartThings y Tuya Smart



Parámetros

Nombre del producto:	Controlador 5 en 1	Tarifa IP:	IP20
Número de modelo:	SM5	Temperatura de funcionamiento:	-10~40°C
Voltaje de entrada:	DC12~24V	Estándar EMC (EMC):	ETSI EN 301 489-1 V2.2.3 ETSI EN 301 489-3 V2.1.1
Corriente de salida:	6A/ El único canal de	Estándar de seguridad (LVD):	EN 61347-2-11: 2001+A1: 2019 EN 61347-1: 2015+A1: 2021 EN 62493: 2015+A1: 2022
Potencia total de salida:	Max 12A	Equipo de radio(RED):	ETSI EN 300 440 V2.2.1
Protocolo:	WiFi+2.4G RF	Proceso de dar un título:	CE, EMC, LVD, RED
Estándar WiFi:	IEEE 802.11b/g/n 2.4G Hz		
Distancia de control:	RF: 30M		

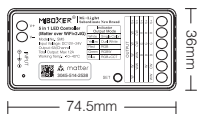
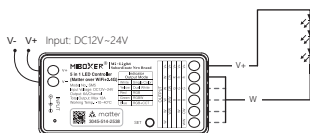
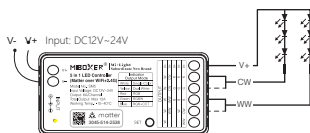


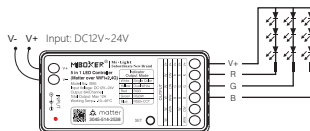
Diagrama de conexión



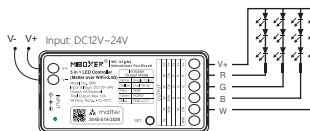
Single color mode



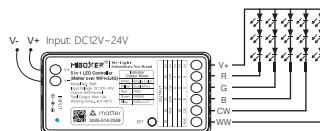
Dual White Mode



RGB Mode

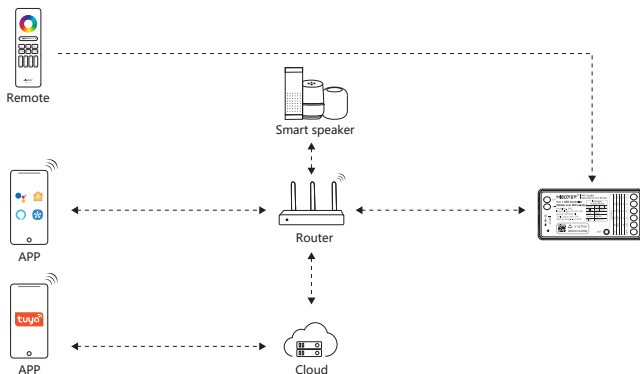


RGBW Mode



RGB+CCT Mode

Diagrama de aplicación



Configuración del modo de salida

El modo de salida está relacionado con las luces LED conectadas.

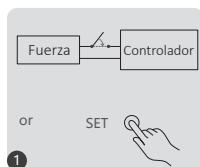
Solución: pulse brevemente el botón "SET" para cambiar de modo (atención: saldrá automáticamente del modo si no se realiza ninguna operación en 3 segundos).

Tabla de modos de salida (el color del indicador muestra el modo de salida correcto).

Color del indicador	White	Yellow	Red	Green	Blue
Producción	Modo de un solo color	Modo blanco dual	Modo RGB	Modo RGBW	Modo RGB+CCT

Instrucciones para el control remoto RF de 2,4 GHz

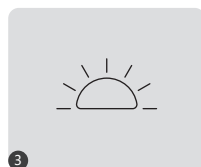
Instrucciones para vincular código



Apague el dispositivo durante 10 segundos y vuelva a encenderlo, o presione brevemente el botón "SET" una vez.



Pulsa brevemente el botón "I" 3 veces en un plazo de 3 segundos.

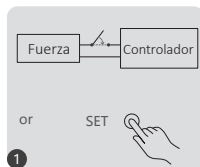


Las luces parpadean 3 veces lentamente, lo que significa que la conexión se ha realizado correctamente.



Si la luz no parpadea lentamente, la conexión ha fallado. Por favor, repita los pasos anteriores. (Nota: Los dispositivos que ya están conectados no se pueden volver a conectar).

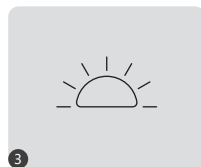
Instrucciones para desvincular el código



Apague el dispositivo durante 10 segundos y vuelva a encenderlo, o presione brevemente el botón "SET" una vez.



Pulsa brevemente el botón "I" 5 veces en un plazo de 3 segundos.



Las luces parpadean 10 veces rápidamente, lo que significa que la desvinculación se ha realizado correctamente.



Si la luz no parpadea rápidamente, la desvinculación ha fallado. Por favor, repita los pasos anteriores. (Nota: Si la luz no se ha vinculado, no es necesario desvincularla).

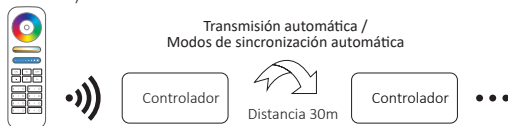
Transmisión y sincronización automáticas (solo para control remoto)

Transmisión automática de señal remota

Una luz puede transmitir las señales del mando a distancia a otra luz en un radio de 30 metros; siempre que haya una luz a menos de 30 metros, el alcance del mando a distancia puede ser ilimitado.

Sincronización automática de modos dinámicos

Varias luces pueden sincronizarse si están en el mismo modo dinámico y están conectadas al mismo mando a distancia (la distancia entre cada luz debe ser inferior a 30 metros).



Activar y desactivar el modo No molestar (activado por defecto)

Activa la función "No molestar" (aplicable a zonas con frecuentes cortes de luz para ahorrar energía).

Activa el modo No molestar:

Presione brevemente el botón "OFF" 3 veces en un plazo de 3 segundos y, a continuación, presione brevemente el botón "ON" 3 veces. La luz parpadeará 4 veces para indicar que la operación se ha realizado correctamente.

Nota: Cuando la lámpara se vuelva a encender después de un corte de luz, su estado (encendida o apagada) permanecerá igual que antes del corte de luz.

Desactiva el modo No molestar:

Presione brevemente el botón "ON" 3 veces en un plazo de 3 segundos y, a continuación, presione brevemente el botón "OFF" 3 veces. La luz parpadeará 4 veces lentamente para indicar que el apagado se ha realizado correctamente.

Nota: Cuando la lámpara se vuelva a encender después de un corte de luz, su estado será encendido por defecto.

Compatible con estos mandos a distancia RF de 2,4G (Se venden por separado)



B8



B0



B3 / B3-B / T3



B4 / B4-B / T4



S2-B / S2-W
S2-G



S2W+



FUT100



FUT089
FUT089-B



C5



FUT092
FUT092-B



FUT088



FUT096
FUT096-B

Selección de tabla en modo dinámico (solo para control remoto)

Seleccione la tabla de modo dinámico 1:

Mientras la luz esté en modo estático, presione brevemente el botón "S+" 5 veces rápidamente hasta que la luz azul parpadee 3 veces lentamente; el modo estático se habrá activado correctamente.

Seleccione la tabla de modo dinámico 2:

Mientras la luz esté en modo estático, presione brevemente el botón "S-" 5 veces rápidamente hasta que la luz amarilla parpadee 3 veces lentamente; el modo estático se habrá activado correctamente.

Tabla de modo dinámico 1 (predeterminada)

Número	Modo dinámico	Brillo / Saturación / Velocidad
1	Martes de Carnaval	Ajustable
2	Cambio de color automático	
3	Sam	
4	Piedra preciosa	
5	Crepúsculo	
6	Estadounidense	
7	Martes Gordo	
8	Fiesta	
9	Salpicadura de color lenta	

Tabla de modo dinámico 2 (es necesario cambiar manualmente)

Número	Modo dinámico	Brillo / Saturación / Velocidad
1	Cambio gradual de siete colores	Ajustable
2	Luz blanca. Cambio gradual.	
3	Cambio gradual de RGB	
4	Siete colores cambian rápidamente.	
5	Saltar para cambiar aleatoriamente.	
6	Cambio gradual de luz roja +Parpadea 3 veces	
7	Luz verde con cambio gradual +Parpadea 3 veces	
8	Cambio gradual de luz azul +Parpadea 3 veces	
9	Cambio gradual de luz blanca +Parpadea 3 veces	

Instrucciones de control de la aplicación

Emparejamiento de red (el router 5G no está disponible)

Para conocer otros métodos de configuración de la red Matter, consulte la guía de configuración de red.

1). Descarga e instala la aplicación "Tuya Smart".

Busca "Tuya Smart" en la tienda de aplicaciones o escanea el código QR.

Por favor, registre una cuenta para su primera operación; si ya tiene una cuenta, inicie sesión en la aplicación.



2). Emparejamiento de red

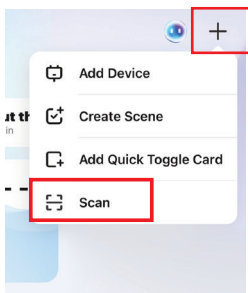
- 1). Conecte el controlador a la corriente eléctrica.
 - 2). Verifique el estado del indicador (debe parpadear rápidamente 2 veces por segundo).
- Si el indicador no parpadea rápidamente, hay dos soluciones:
- Mantenga presionado el botón "Link" durante 3 segundos.
 - Apague y encienda el controlador 6 veces.

3). Conecte su teléfono al Wi-Fi de su casa.

4). Abra la aplicación Tuya, haga clic en "+" y luego en "Escanear".

5). Escanee el código QR del producto.

6). Complete la configuración.

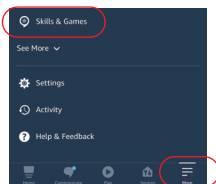


*Para obtener más opciones de red de distribución, consulte la guía de distribución.

Instrucciones para el control por voz de Alexa

Por favor, añada el dispositivo a la aplicación [Tuya Smart] y luego siga los siguientes pasos.

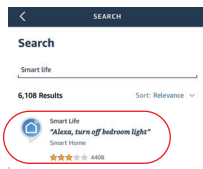
- 1). Abre la aplicación de Alexa
- 2). Haz clic en "Más" en la esquina inferior derecha
- 3). Haz clic en "Habilidades y juegos"



- 4). Haz clic en "Q" en la esquina superior derecha.
- 5). Escribe "Smart life" y busca.



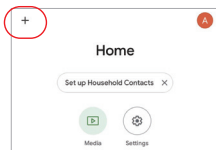
- 6). Haz clic en la función "Smart Life", sigue las instrucciones para finalizar la configuración e iniciar el control por voz.



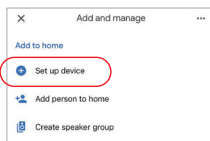
Instrucciones para el control por voz de Google Home.

Por favor, añade el dispositivo a la aplicación [Tuya Smart] y luego siga los siguientes pasos.

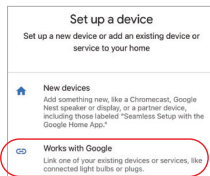
- 1). Abre la aplicación Google Home
- 2). Haz clic en el signo "+" en la esquina superior izquierda



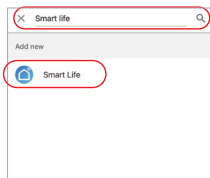
- 3). Haga clic en "Configurar dispositivo"



- 4). Haz clic en "Funciona con Google"



- 5). Haz clic en "Q" en la esquina superior derecha.
- 6). Escribe "Smart life" y busca.
- 7). Haga clic en la función "Smart Life", siga las instrucciones para finalizar la configuración e iniciar el control por voz.



Atención

1. Apague la fuente de alimentación antes de la instalación.
2. Asegúrese de que el voltaje de entrada sea el mismo que el requerido por el dispositivo.
3. No desmonte el dispositivo si no es un experto, de lo contrario, podría dañarlo.
4. No utilice la luz en lugares con grandes superficies metálicas o con fuertes ondas electromagnéticas cerca, ya que esto afectará gravemente el alcance del control remoto.



Made in China